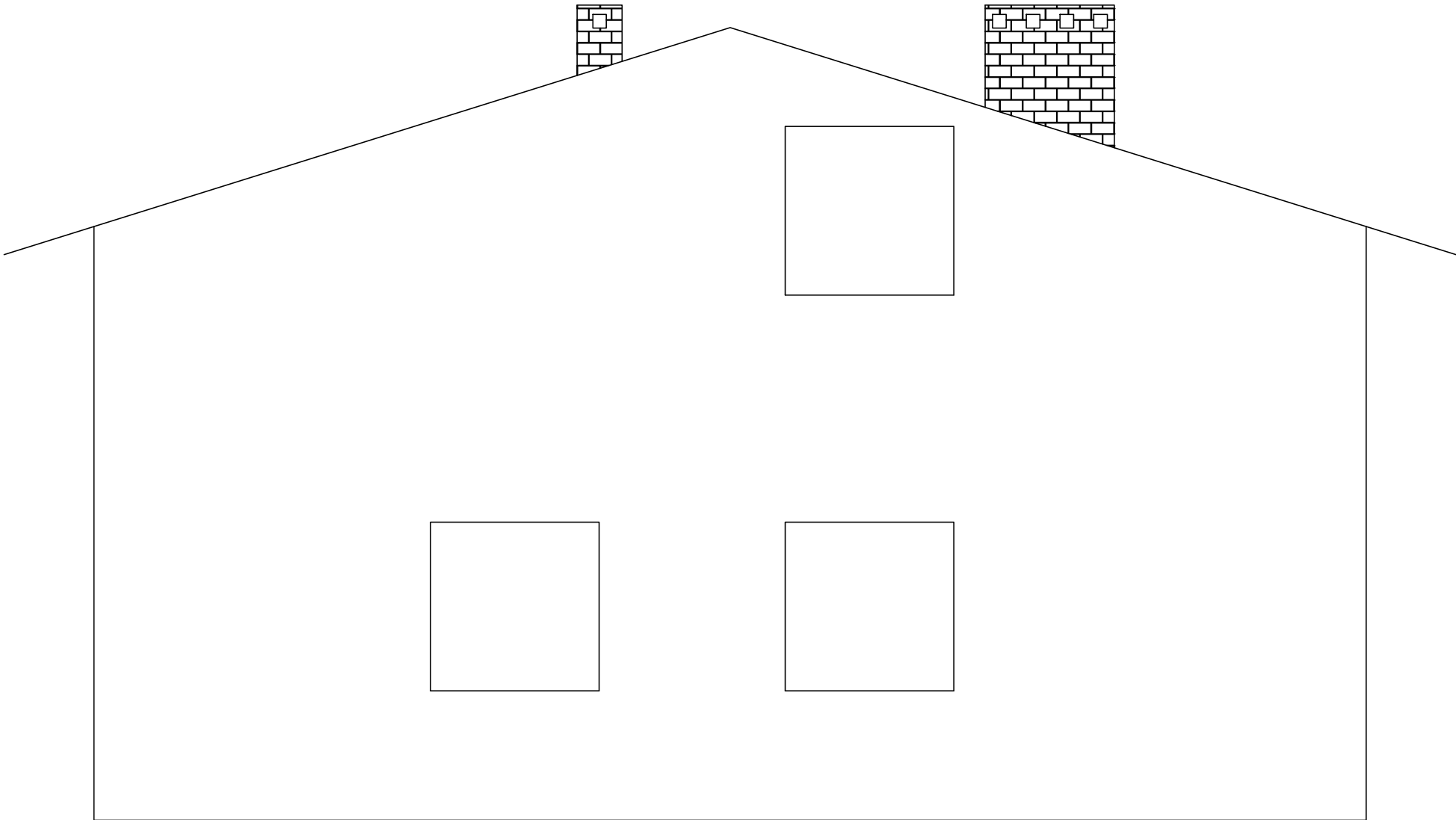


ELEWACJA WSCHODNA  
SKALA 1:50



|   |  |                            |
|---|--|----------------------------|
| <div><div><div>BOKRA-BUD</div><div>Spółka z ograniczoną odpowiedzialnością Sp. z o.o.</div><div>ul. Wolność 147</div><div>34-300 Żywiec</div><div>tel: 602 64 94 96</div><div>e-mail: bokra-bud@o2.pl</div></div><div><div></div><div>BOKRA</div></div></div> |  |                            |
| NAZWA OPRACOWANIA:<br>Projekt budowlano - wykonawczy stacji uzdatniania wody w Bystrej - Gmina Radziechowy - Wieprz wraz z niezbędną infrastrukturą. Działki nr: 695/1, 733/1, 733/2, 922/1, 922/2  |  |                            |
| INWESTOR:<br>ADRES:   | GMINA RADZIECHOWY-WIEPRZ<br>WIEPRZ 700, 34-381 RADZIECHOWY | RYS. NR<br>I-03            |
| BRANŻA:   | BUDOWLANA  | SKALA<br>1:50              |
| TEMAT:  | ELEWACJA WSCHODNIA   | DATA:<br>II 2018 r.        |
| OPRACOWAŁ:  | inż. Kamil Krawczyk  | NR UP.<br>---              |
| PROJEKTOWAŁ :   | Władysław Wnukowski  | NR UP.<br>75/G/86, 76/G/86 |
| PROJEKTOWAŁA :  | mgr inż. Dorota Gajewska Masny                             | NR UP.<br>454/74/Kt        |
| SPRAWDZIŁ :   | mgr inż. Jerzy Kotajny                                     | NR UP.<br>11/74/Op         |
| PROJEKTOWAŁ :   | mgr inż. arch Wojciech Łoziński                            | NR UP.<br>MPOIA/041/2007   |
| PROJEKTOWAŁ :   | mgr inż. Bogdan Krawczyk                                   | NR UP.<br>78/81/B-B        |